

学校教育診断とその結果

大阪成蹊女子高等学校

学校長 安田賢司

★記入にあたって★

このアンケートは、みなさんの学校生活を生き生きとした楽しいものにし、学校をよくするための資料にするものです。回答の方法は、それぞれの設問について、1～5の番号で答えてください。どうしても判断出来ない設問については5で答えてください。

1.「大変満足している」2.「満足している」3.「あまり満足していない」4.「満足していない」5.「わからない」
回答欄に1～5の番号を項目ごとに記入してください。

<生徒アンケート>

キャリア進学コース

	診断内容	／
1	講習や補習が充分に行われている。	
2	対話の機会が多く設けられている。	
3	コース独自の取り組みが多い。	

美術・イラスト・アニメーションコース

	診断内容	／
1	学外授業やコース独自の宿泊行事に満足している。	
2	美術の実習授業に満足している。	
3	美術棟を含め美術コースの施設全体に満足している。	

幼児教育コース

	診断内容	／
1	コース行事(キャンプ、ピアノ発表会、合宿、ミュージカルなど)は充実している。	
2	幼稚園、保育園体験学習は充実している。	
3	コースの進路指導は充実している。	

スポーツコース

	診断内容	／
1	部活動は充実していて楽しい。	
2	スキー教室を実施してよかった。	
3	スケート教室を実施してよかった。	

4番以降は4コースとも共通です。

4	学校生活は楽しく充実している。	
---	-----------------	--

5	この学校には、他の学校にない特色がある。	
6	自分の所属コースに満足している。	
7	生徒のことを考えて、生徒指導が行われている。	
8	授業はわかりやすく楽しい。	
9	学習習慣がしっかりと身につくための授業が行われている。	
10	授業で自分の考えをまとめたり、発表することがよくある。	
11	教え方にさまざまな工夫をしている先生が多い。	
12	学習の評価のしかたに満足をしている。	
13	生徒の興味、関心、適正、進路に応じて選べる選択科目が多い。	
14	学校生活についての先生の指導はよくわかる。	
15	先生は協力して生活指導に当たっている。	
16	悩みや相談にのってくれる先生が多い。	
17	先生はいろいろな問題を見逃さず対応してくれる。	
18	先生は他の人に知られたくない秘密を守ってくれる。	
19	担任以外にも保健室や相談室等で、気軽に相談することができる先生がいる。	
20	ホームルームなどで将来の進路や生き方について考える機会がある。	
21	学校は、進路についての情報をよく知らせてくれる。	
22	ホームルーム活動は活発で、クラス全員が積極的にかかわっている。	
23	文化祭、体育祭、宿泊行事などの学校行事は、みんなが楽しく行われるよう工夫している。	
24	生徒会活動に関心を持って積極的に参加している。	
25	部活動が活発である。	

<保護者アンケート>

	診 断 内 容	／
1	学校の教育理念が教育の中で大切にされている。	
2	短大、大学まである総合学園の長所が活かされている。	
3	様々な進路希望に対応できるよう、教育課程(選択科目など)は適切に整備されている。	
4	補習や講習は総合的に整備され、多様な進路希望に対応できる体制となっている。	
5	学習習慣がしっかりと身につくための指導が行われている。	
6	全科目にわたり学習指導は充実しており、学力向上に十分な成果を挙げている。	
7	分かりやすくするために教え方を工夫している先生が多い。	
8	宿題や補習を通じて、学習内容の定着を図る工夫がなされ、十分な効果を得ている。	
9	進路指導が充実しており、生徒の希望進路の発見、実現に十分寄与している。	
10	ホームルームの時間などに将来の進路や生き方について考える機会がある。	
11	生徒指導は充実しており、規範意識と自律性の育成に十分な成果を挙げている。	
12	学校、担任は個々の生徒の性格や諸事情に配慮した指導の実現に向け努力している。	
13	礼儀、服装、周囲との協力姿勢を育成する指導を重視している。	
14	学習と部活動の両立について配慮がなされるとともに、生徒に十分な指導が行なわれている。	

15	学校行事が充実すると共に様々な工夫の跡が見られ、教育的な配慮が強く感じられる。	
16	学習や行事の中で「できた」という達成感をもつ機会が増えた。	
17	生徒を犯罪や事故から守るための、安全教育の充実が図られ、学校としての危機管理も十分機能している。	
18	学校からの通信や文書などで学校の様子が家庭によく伝わっている。	
19	授業参観や懇談会は適切な頻度で行なわれており、学校の様子をうかがい知る機会として機能している。	
20	保護者や地域の要望意見に対して、遅滞なく、且つ適切な対応や回答がなされている。	
21	教員はチームワークが取れており、どの教員に相談しても、一貫した対応が期待できる。	
22	学校生活は楽しく充実している。	
23	学校には他校にないよい特色がある。	
24	子どもの所属するコースには、コースならではの特色がある。	
25	この学校に入学させてよかった(知り合いや親戚にもこの学校を勧めたい)と思う。	

<結果>

学校教育診断アンケート集計結果 及 分析

学校満足度…〔生徒は設問④、保護者は設問②②を中心に〕

(※ 大変満足している+満足している=合計%で出しています)

学年	区分	キャリア進	美術 I・A	幼教	スポーツ	全体
1年	生徒	48+31=(79)	35+40=(75)	43+35=(78)	22+43=(65)	74.3
	保護者	54+38=(92)	63+29=(92)	62+25=(87)	48+30=(78)	87.3
2年	生徒	22+48=(70)	27+52=(79)	48+30=(78)	54+42=(96)	80.8
	保護者	40+41=(81)	45+42=(87)	48+41=(89)	69+23=(92)	87.3
3年	生徒	34+45=(79)	19+67=(86)	56+37=(93)	43+32=(75)	83.3
	保護者	43+43=(86)	38+38=(76)	67+21=(88)	68+18=(86)	84.0
全体	生徒	34.7+41.3 =(76.0)	27.0+53.0 =(80.0)	49.0+34.0 =(83.0)	39.7+39.0 =(78.7)	79.4
	保護者	45.7+40.7 =(86.3)	48.7+36.3 =(85.0)	59.0+29.0 =(88.0)	61.7+23.7 =(85.3)	85.8

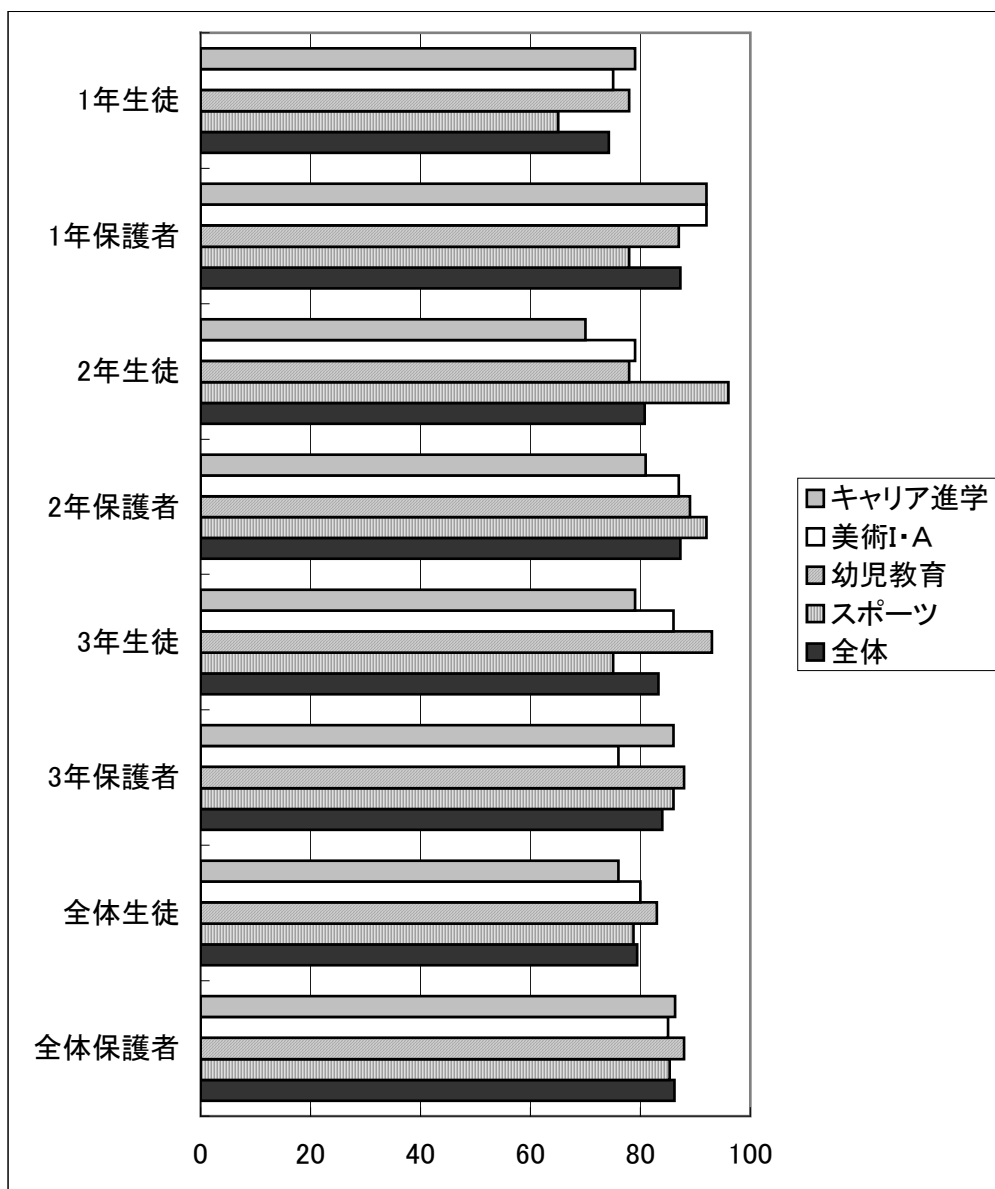
生徒

キャリア進学コース

- ・授業はわかり易くて楽しいの設問⑧について不満足度がある
特にキャリア進の2年生
- ・設問⑬について選択科目が選べないと答えている数がかかなりある。
- ・生徒指導全般については満足度が高い
- ・秘密の遵守については数値が低い。
- ・行事の満足度は全体的に高いが、生徒会活動については積極的ではない。

美術 I・Aコース

- ・授業で自分の考えをまとめたり、発表することについては自主性が乏しい。
- ・生徒の興味、関心、適正、進路に応じて選べる選択科目が少ないと答えている数がかかなりある



コース満足度…〔生徒は設問⑥、保護者は設問24を中心に〕

(※ 大変満足している+満足している=合計%で出しています)

学年	区分	キャリア進	美術 I・A	幼教	スポーツ
1年	生徒	44+38=(82)	44+39=(83)	35+39=(74)	13+39=(52)
	保護者	36+44=(80)	83+14=(97)	75+24=(99)	65+22=(87)
2年	生徒	16+40=(56)	39+48=(87)	46+32=(78)	77+19=(96)
	保護者	38+35=(73)	85+12=(97)	75+23=(98)	81+12=(93)
3年	生徒	32+38=(70)	47+36=(83)	68+25=(93)	57+25=(82)
	保護者	37+43=(80)	63+25=(88)	87+8=(95)	68+21=(89)
全体	生徒	30.7+38.7= (69.3)	43.3+41.0= (84.3)	49.7+32.0= (81.7)	49.0+27.7= (76.7)
	保護者	37.0+40.7= (77.7)	77.0+17.0= (94.0)	79.0+18.3= (97.3)	71.3+18.3= (89.7)

- ・全体的に先生の指導に関しての不満が若干ある(特に2年生)
- ・行事の満足度は高いが、生徒会活動には積極的ではない。
- ・全体的な満足度は高い。

幼児教育コース

- ・コース行事、体験学習の満足度は高い
- ・生活指導面での満足度も高い
- ・全体的な満足度は高い

スポーツコース

- ・1年は部活動に対して疑問的
- ・1年コース満足度が低い。わからないというのが多い

保護者全体

4コース共、全体的に親の満足度は高い(但し、2年のキャリア進の一部を除き)

特に設問①②③に対して満足度がある

この学校に入学させてよかったと思っている保護者は多い。

